

TABLEAU 2-1
CARACTÉRISTIQUES DES SITES DE PRÉLÈVEMENT

Caractéristiques des puits	Puits P1		Puits P2	
Numéro SAGO¹	X0008518-1		X0008518-2	
Coordonnée X, Y (NAD 83 MTM8)	288 806	5 086 083	288 762	5 086 264
Numéro/référence de la plus récente autorisation de prélèvement	Aucune autorisation de prélèvement n'a été consultée.			
Débit autorisé (L/jour)	Débit autorisé non consulté. Capacité des puits de 932 et 1036 m ³ /j.			
Schéma des ouvrages de captage	Annexe A			
Type d'usage	Permanent			
Type de puits (prélèvement)	Tubulaire avec crépine télescopique			
Profondeur totale du puits (m)	18,5		15,0	
Profondeurs de la crépine (haut et bas) (m)	13,9	18,5	12,0	15,0
Type de milieu aquifère	Aquifère granulaire			
Condition de la nappe	Libre à captive			
Description des infrastructures de prélèvement	Voir section 2.4.2.			
Étapes de traitement appliquées	Traitement par chloration et filtration au sable vert. Voir section 2.4.4.			
Produits chimiques utilisés pour le traitement				
Photos de l'installation de prélèvement	Voir annexe C.			



Note :

¹ : SAGO : Système d'aide à la gestion des opérations du gouvernement du Québec

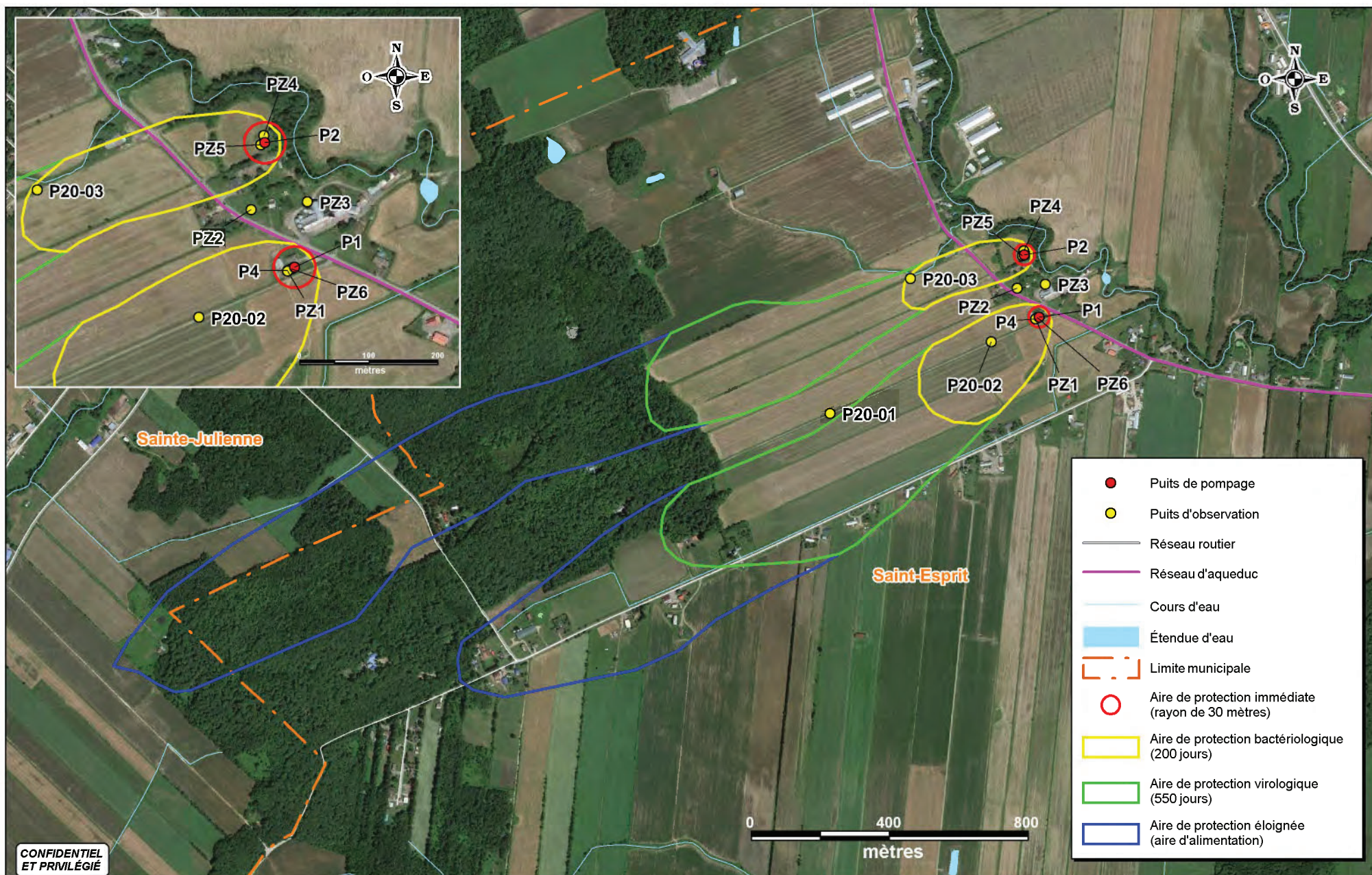


CONFIDENTIEL
ET PRIVILÉGIÉ

Date:	2021-08-30	Dessiné par:	A.Gallant
Format:	8,5 x 11 (216 x 279)	Projeté par:	G.Meyzonnat
Échelle:	1: 15 000	Approuvé par:	J.M.Lauzon, ing.
No. de projet:	PR19-107	No. de dessin:	19107_F2-1

Cliant:	 Municipalité de Saint-Esprit
Consultant:	 TechnoRem Inc.

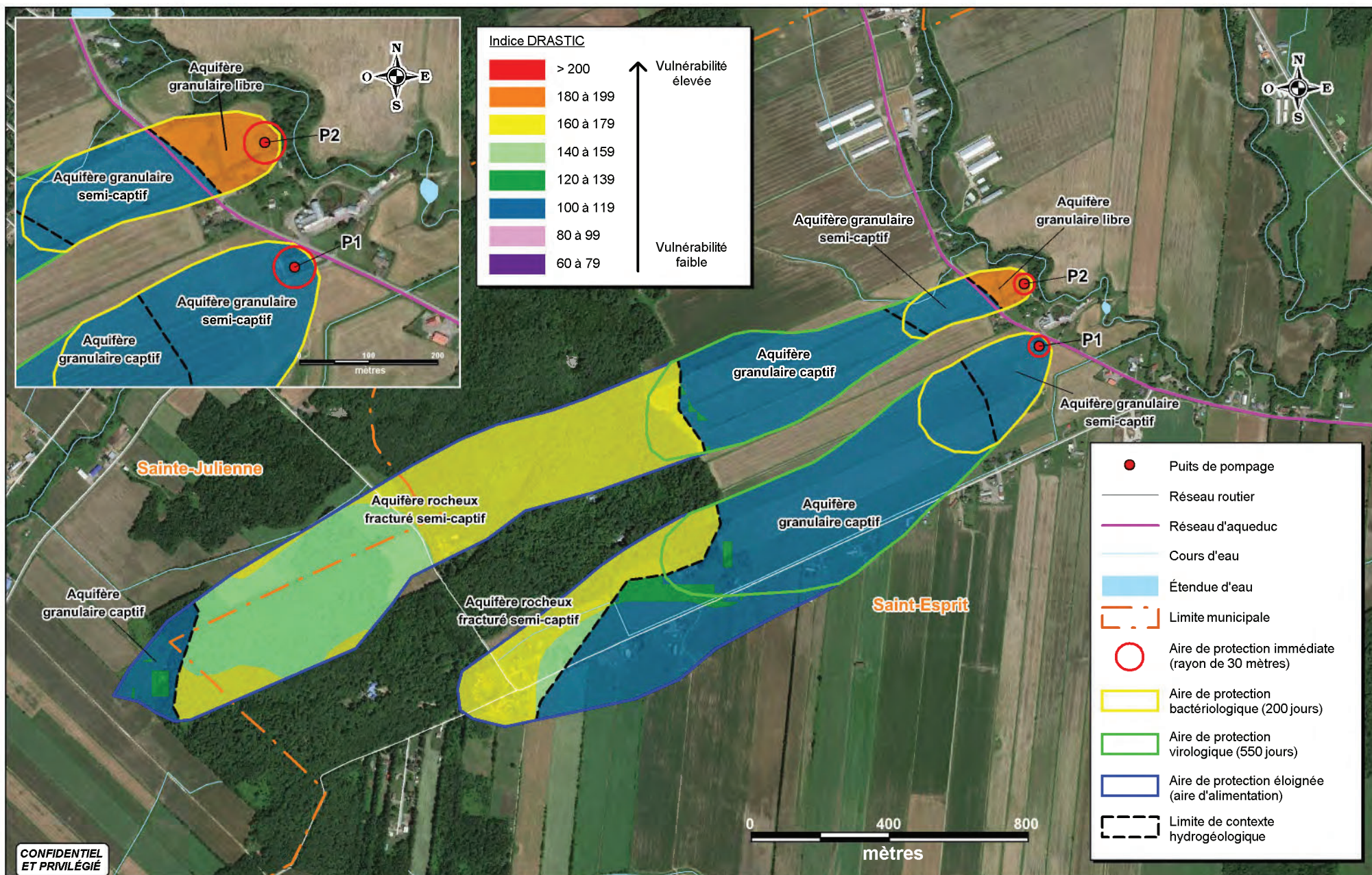
Titre du projet:	
Rapport d'analyse de la vulnérabilité des puits P1 et P2 alimentant en eau potable la municipalité de Saint-Esprit	
Titre de la figure:	Figure:
Localisation du secteur et des sites de prélèvements	2-1



Date:	2021-09-16	Dessiné par:	A.Gallant
Format:	8,5 x 11 (216 x 279)	Projeté par:	G.Meyzonnat
Échelle:	1: 7 500 / 1: 15 000	Approuvé par:	J.M.Lauzon, ing.
No. de projet:	PR19-107	No. de dessin:	19107_F3-1

Cliant:		Municipalité de Saint-Esprit
Consultant:		TechnoRem Inc.

Titre du projet:		Rapport d'analyse de la vulnérabilité des puits P1 et P2 alimentant en eau potable la municipalité de Saint-Esprit	
Titre de la figure:		Aires de protection des puits	
		Figure: 3-1	



Date:	2021-09-16	Dessiné par:	A.Gallant
Format:	8,5 x 11 (216 x 279)	Projeté par:	G.Meyzonnat
Échelle:	1: 7 500 / 1: 15 000	Approuvé par:	J.M.Lauzon, ing.
No. de projet:	PR19-107	No. de dessin:	19107_F4-1

Client:	 Municipalité de Saint-Esprit
Consultant:	 TechnoRem Inc.

Titre du projet:		Rapport d'analyse de la vulnérabilité des puits P1 et P2 alimentant en eau potable la municipalité de Saint-Esprit	
Titre de la figure:		Vulnérabilité de l'aquifère dans les aires de protection	Figure: 4-1